



Information für die Medien

Summary

WyberNet ist ein Verein mit Sitz in Zürich, in dem sich beruflich engagierte, lesbische Frauen vernetzen. Weil wir nicht ausschliessen, sondern einschliessen sind auch bi- und transsexuelle Frauen selbstverständlich integriert.

Wir sind ein schweizerisches Netzwerk lesbischer Fachfrauen mit einem engagierten Berufsleben in den Bereichen Wirtschaft, Kultur, Politik, Dienstleistung, Wissenschaft, Soziales, Gesundheit, Bildung, die in der Privatwirtschaft, in der Verwaltung oder als selbständige Unternehmerinnen tätig sind. Wir bauen Geschäftsverbindungen auf, tauschen Know-how aus und knüpfen Kontakte. WyberNet dient der Vernetzung lesbischer Berufsfrauen untereinander, ohne dass sie dabei einen Teil ihrer Identität ausschliessen müssen.

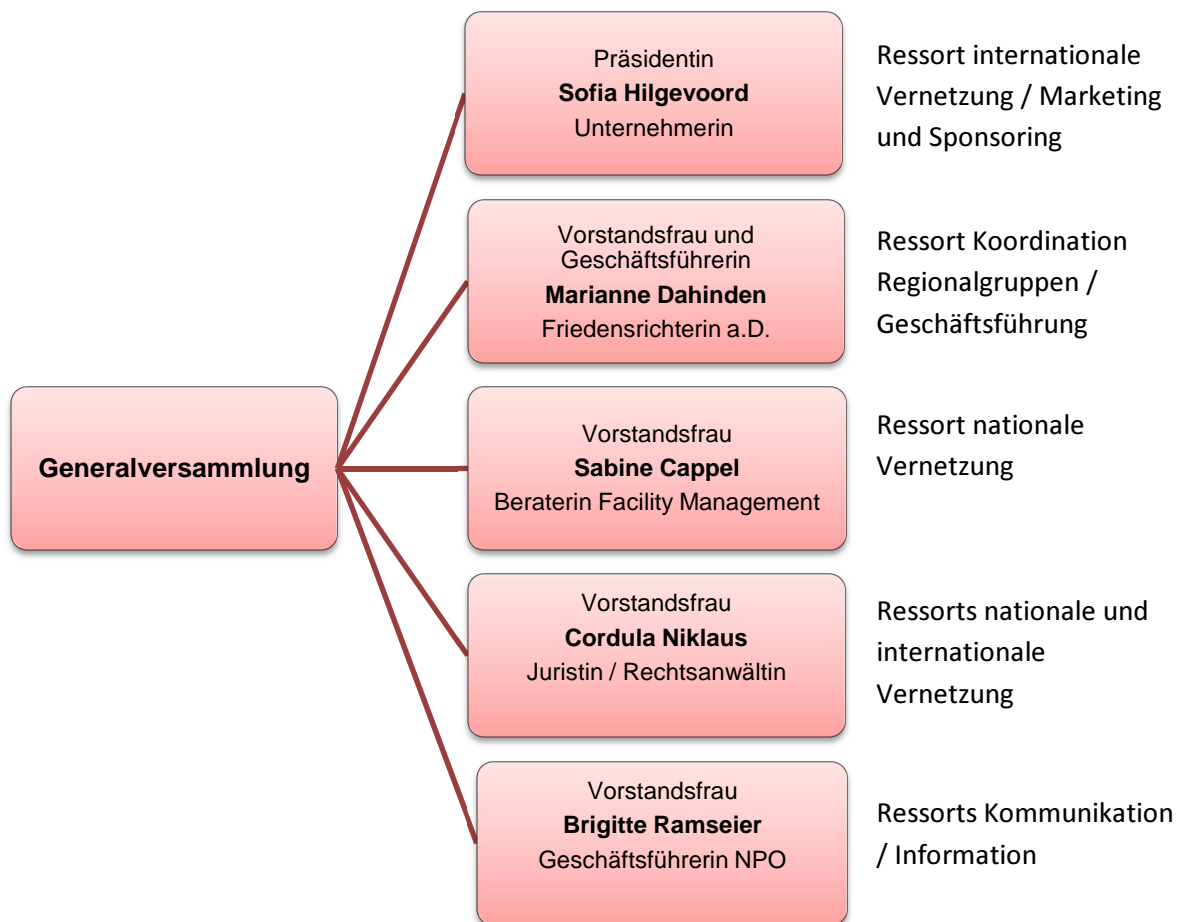
Unter Vernetzung verstehen wir: Austausch von Kompetenzen, Wissen, Kontakten; Anbieten der von WyberNet Frauen angebotenen Produkte und Dienstleistungen. Die Vielfalt der vertretenen Berufe ermöglicht jedem Member ausserdem Blicke über den Tellerrand, Inputs aus anderen Berufswelten, die das eigene Wirken ergänzen.

WyberNet bietet ausserdem lesbischen Frauen in Ausbildung/im Studium die Möglichkeit, im Rahmen eines Mentoring-Programms durch erfahrene lesbische Berufsfrauen in dieses Netzwerk eingeführt zu werden und für das eigene berufliche Fortkommen Unterstützung und Beratung zu bekommen. Durch Informationsveranstaltungen, Vorträge und Workshops werden die Kompetenzen und das Wissen der WyberNet-Frauen nutzbar gemacht.

Nachdem die rechtliche Gleichstellung der Frauen so weit voran geschritten ist, dass es für uns heute selbstverständlich ist, wenn Frauen nationale Fussballclubs leiten, internationale Firmen führen und Bundesrätinnen werden. So wird es denn wohl auch bald selbstverständlich sein, wenn diese Frauen lesbisch, bisexuell oder transsexuell leben.

Um die Schritte hin zu einer solchen Realität für alle Beteiligten voranzutreiben, engagiert sich WyberNet für eine verstärkte Sichtbarkeit in Wirtschaft, Politik und Gesellschaft. Das politische Spektrum unserer Member ist genauso breit wie das berufliche. Das heisst, wir sind überparteilich, was aber nicht bedeutet, dass wir unpolitisch sind.

Organisation



WyberNet ist ein Verein mit Sitz in Zürich.

Es gibt Regionalgruppen in Zürich, Bern, Basel, Innerschweiz, Thurgau, St. Gallen (Reihenfolge nach Gründungsdatum).

Eine Generalversammlung bestimmt die Richtung und die Grundsätze von WyberNet. Hier werden das Jahresprogramm von WyberNet zusammengestellt, das Budget verabschiedet, der Vorstand gewählt und Grundsatzdiskussionen geführt.

Der Vorstand, bestehend aus mindestens drei Frauen, koordiniert die Vereinsanlässe und trägt die Verantwortung für Finanzen und Medienarbeit. Der Vorstand kann Arbeiten delegieren und in Auftrag geben.

In verschiedenen, sich immer wieder neu zusammensetzenden Untergruppen gestalten die WyberNet Frauen ihr Programm und ihre Vernetzung. Untergruppen können zum Beispiel zu folgenden Themen gebildet werden:

- Vernetzung mit nationalen und internationalen Organisationen und Gremien
- Finanzmittelbeschaffung in Zusammenarbeit mit dem Vorstand
- Öffentliche Events
- Politische Positionierung im Namen von WyberNet
- Mentoring

Diese Untergruppen arbeiten selbständig und sind der GV rechenschaftspflichtig. Sie halten sich in Inhalt, Ausführung und Ziel an die Statuten und das Leitbild (Anhang 1 und 2) von WyberNet.

History

Einige Eckdaten:

01.07.2001 - Offizieller Gründungstag von WyberNet als einfache Gesellschaft

Zu den Gründungsfrauen gehörten: Manuela Burkart, Sandra Konrad, Alexandra Zvekan, Uschi Weiersmüller und Heidi Haltiner

19.10.2001 - Erster Themenabend

31.05.2002 - Birthdayparty

13.12.2002 - Gründung des Vereins WyberNet

27.06.2003 - 1. GV des Vereins

28.06.2003 - erstmals: WyberNet-Bar am CSD in Zürich

23.09.2003 - Podiumsdiskussion

zu den National- und Ständeratswahlen 2003 im Kanton Zürich. Kooperationspartner: Network, LOS, akMagazin

16.01.2005 - Fairy Award 2004

Manuela Burkart für WyberNet als Jury-Mitglied. Nominierte Member: Marianne Dahinden und Alexandra Zvekan. Marianne gewinnt fürs Kulturfestival warmer Mai!

28.04.2008 - Gründung der Regionalgruppe Bern

01.07.2008 - Start Projekt L-World in Business

08.01.2009 - Gründung der Regionalgruppe Innerschweiz

18.09.2009 - Gründung der Regionalgruppe Basel

24.09.2009 - Gründung der Regionalgruppe Ostschweiz (neu RG Thurgau)

16.07.2010 - L-World in Business am International LGBT Business Leader Forum in Warschau

04.10.2011 - Gründung der Regionalgruppe St. Gallen

02.01.2012 - Relaunch Website / neues CD

25.08.2012 - Schweizerischer Lesbenkongress in Zürich, organisiert von WyberNet und LOS

Memberbedingungen

Aufnahmekriterien:

- lesbische Identifikation
- als Berufsfrau engagiert
- persönliche und berufliche Integrität
- Wille, sich persönlich einzubringen und bekannt zu machen, Kontakte zu anderen Member zu knüpfen und zur Vernetzung beizutragen
- Bereitschaft, sich innerhalb von WyberNet zu outen (obligatorisches Membreverzeichnis)
- Bereitschaft, WyberNet nach den eigenen Fähigkeiten und Möglichkeiten mitzugestalten

Kosten und Nutzen für jede WyberNet Frau

Kosten

Fr 300.— im Jahr WyberNet Beitrag

Nutzen

- Monatliche Regionaltreffen
- Vernetzungsmöglichkeit mit anderen engagierten, lesbischen Berufsfrauen
- Informationen aus anderen Unternehmen und Organisationen
- Vernetzung gegen aussen mit weiteren Organisationen der Gay-Community, mit beruflichen Netzwerken und Frauenorganisationen
- Gesellschaftliche und kulturelle Anlässe in gepflegter Atmosphäre
- Infos und Austausch über die WyberNet Website
- Pflege von Geschäftskontakten
- Kulturreisen im In- und Ausland
- Mentoring-Programm zur Förderung von jungen, lesbischen Berufsfrauen

Kontakt Daten

Verein Wybernet
Postfach 1751
CH-8040 Zürich

contact@wybernet.ch
kommunikation@wybernet.ch

www.wybernet.ch

Regionalgruppen

Basel

basel@wybernet.ch

Bern

bern@wybernet.ch

Innerschweiz

innerschweiz@wybernet.ch

St. Gallen

St.gallen@wybernet.ch

Thurgau

thurgau@wybernet.ch

Zürich

zuerich@wybernet.ch